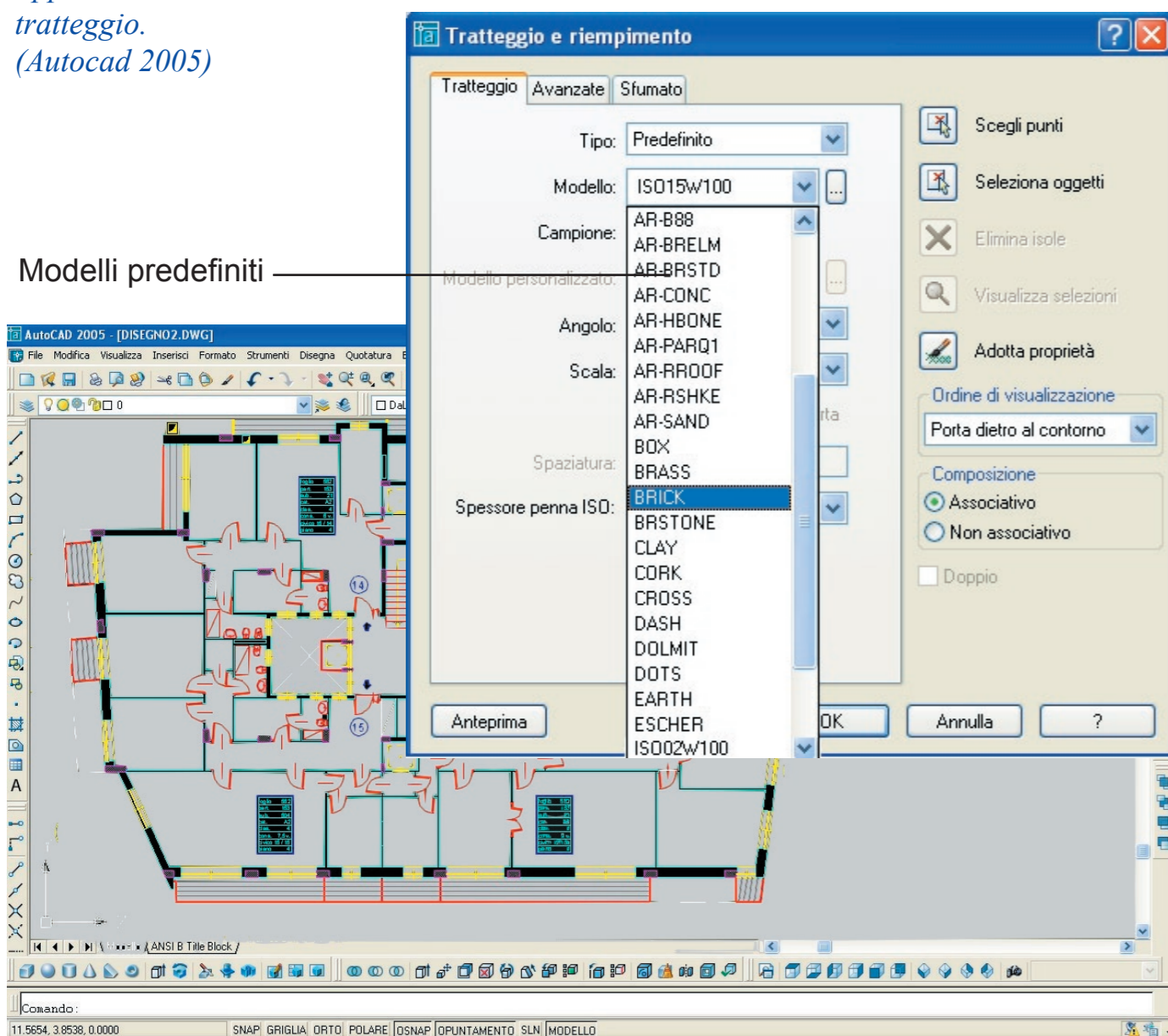


### Tratteggi & Retini

Nella disegno tradizionale viene molto spesso usato, per la campitura di determinate aree un tratteggio invece di una coloritura piatta: linee di vario tipo ed inclinazione hanno, infatti, particolari significati dovuti a norme e consolidate consuetudini.

Figura 24  
Applicazione di  
tratteggio.  
(Autocad 2005)



In AutoCAD il tratteggio di aree (purchè chiuse) si può eseguire scegliendo **Tratteggia** dal menu Disegna (comando PTRATT diretto) o dalla Barra degli strumenti. Dalla finestra di dialogo si possono controllare e scegliere le decine di **Tratteggi predefiniti** e gli altri eventuali **Modelli personalizzati** salvati dall'utente od anche le **Tinte con sfumature**. Il tratteggio può essere adattato all'area da campire sia scegliendo la relativa **Scala** che l'**Angolo** di tracciamento. Per evitare operazioni ripetitive è pure possibile acquisire le proprietà da un tratteggio già realizzato ed applicarle ad una

nuova area. Il tratteggio può essere **Associativo** o **Non associativo** ovvero dipendente o meno da ogni eventuale successiva modifica del profilo che lo determina. Il tratteggio, con un opportuno comando, può ignorare la presenza di **Isole** (zone chiuse interne all'area selezionata). L'applicazione del tratteggio avviene selezionando l'oggetto delimitante l'area da campire o cliccando in un punto interno al suo profilo chiuso. Un tratteggio può essere modificato semplicemente effettuando un doppio clic su di esso e scegliendo le proprietà da cambiare nella relativa finestra di dialogo.

Con il comando **Retino** si può realizzare un tratteggio senza i necessari contorni chiusi indicando la zona da campire con i vertici di una poligonale. Digitando il comando **Retino** nella riga dei comandi viene richiesto il nome di un modello [?/Solido/Definito utente]. Scegliendo Solido si ottengono riempimenti con tinte piatte. Scegliendo Definito utente si ottengono tratteggi predefiniti (con linee equidistanti e parallele) dei quali si possono definire solo angolature e distanze. Si possono usare anche gli altri tipi di tratteggio esistenti ed elencabili con l'immissione del comando [?].